

## ACTA 002

FECHA: Bogotá, 15 de Agosto de 2025  
HORA: 9.00 am a 12.30  
LUGAR: Salón Biblioteca El Tunal Gabriel García Márquez  
TEMA: Evento Académico Tunjuelito

ASISTENTES: Anexo, (Planilla de asistencia).

### 1- Objetivo de la actividad

Propiciar un espacio participativo y de intercambio académico que involucre a diferentes sectores, población mayor y sociedad en general que aporte insumos para la formulación y la construcción de los ideales de la nueva Política Pública Social para el Envejecimiento y la Vejez en Bogotá 2025-2035 en el marco de la celebración del mes del Envejecimiento y la Vejez.

### ORDEN DEL DIA

1. BIENVENIDA Y CONTEXTUALIZACION DEL EVENTO (Edelyn Yurany silva Barreto Referente de la política pública de envejecimiento y Vejez- Carolina Villamil Alcaldía local – rubbby López sub red sur).
2. Himno Nacional
3. Himno de Tunjuelito
4. Palabras Subdirectora Local de Tunjuelito Dra. Graciela María Lozano Herazo
5. En que vamos con la Reformulación de la Política pública de Envejecimiento y Vejez (Claudia Ríos – Equipo de Reformulación Subdirección para la Vejez)

6. Baile Grupo Nueva Generación LA POLLERA
7. Redes de cuidado Comunitario (hablemos de Soledad y abandono en la Vejez)
8. Grupo nueva Generación RUMBA CAMPESINA
9. Desde la juventud que pensamos del Abandono y la Soledad
- 10. Finalización y Agradecimiento**

## Desarrollo

1. BIENVENIDA Y CONTEXTUALIZACION DEL EVENTO (Edelyn Yurany silva Barreto Referente de la política pública de envejecimiento y Vejez- Carolina Villamil Alcaldía local – rubbby López sub red sur).

Respuesta: Desde la secretaria e Integración social da un saludo y contextualiza que en el mes de Agosto se conmemora el Mes de la persona mayor bajo el Acuerdo 564 de 2014 Declara oficialmente este mes como un espacio para visibilizar a las personas mayores y promover su participación activa en la vida de la ciudad.

Desde la alcaldía local menciona la importancia de los espacios de participación, el interés de seguir trabajando con la persona mayor en la localidad y el interés desde la Alcaldesa local de apoyar las personas más vulnerables de la localidad.

Sub red extiende el saludo y la caracterización para decir no al abandono de la persona mayor ya que los índices mencionan que cada vez mas se encuentra en centros hospitalarios personas mayores abandonadas y los índices van subiendo, se verifica personas en situación de calle

2. Himno Nacional

3. Himno de Tunjuelito
4. Se extiende saludo desde la Secretaria de integración social y el interés de la Subdirectora local Dra. Graciela Lozano de apoyar las estrategias para mitigar el abandono de la persona mayor
5. En que vamos con la Reformulación de la Política pública de Envejecimiento y Vejez (Claudia Ríos – Equipo de Reformulación Subdirección para la Vejez)

AQUÍ  
SÍ PASA  
**BOGOTÁ**  
MI CIUDAD  
MI CASA

## **Formulación Política Pública Social para el Envejecimiento y la Vejez 2026-2036**





## ¿CÓMO SE DESARROLLA LA FORMULACIÓN DE LA PPSEV?

Atendiendo los lineamientos de la “Guía para la formulación e Implementación de Políticas Públicas en el Distrito Capital” (Versión 3) de la Secretaría Distrital de Planeación.

### CONSTRUCCIÓN DEL DOCUMENTO DE ESTRUCTURACIÓN DE POLÍTICA

- ✓ Definición de la situación problemática: revisión documental, estudios, resultados de encuestas, proyecciones censales, nuevos conceptos, entre otros.
- ✓ Identificación de sectores corresponsables y mapeo de actores relevantes
- ✓ Construcción de Estrategia de Participación
- ✓ Definición de cronograma del ciclo de política: preparatoria, diagnóstico y formulación

### GESTIÓN DEL CONOCIMIENTO ORIENTADOS A COMPRENDER LA SITUACIÓN ACTUAL Y FUTURA DE LAS PERSONAS MAYORES EN BOGOTÁ

Subdirección para la Vejez - SDIS

- ✓ TI y TII “Implicaciones de la emergencia sanitaria, económica y social generada por la COVID-19 en las personas mayores en Bogotá” (SDIS, 2023)
- ✓ Línea de base de la Política Pública Social para el Envejecimiento y la Vejez (2023)

- ✓ CONPES 19 Actualización del Plan de Acción de la PPSEV2010-2025 (2022)
- ✓ Evento “Las Personas mayores se toman la palabra” (2024) ;
- ✓ Doc. “Tipología de abandono de personas mayores en Bogotá y recomendaciones para su abordaje” (2024);
- ✓ Foro “Porque Todos vamos pa’ allá”- FILBO 2025
- ✓ Evaluación en curso de la PPSEV 2010–2025.
- ✓ Otros Documentos Nacionales e internacionales Claves en la Conceptualización de la situación de Envejecimiento y Vejez

### **OTROS DOCUMENTOS NACIONALES E INTERNACIONALES CLAVES EN LA CONCEPTUALIZACIÓN DE LA SITUACIÓN DE ENVEJECIMIENTO Y VEJEZ**

- ✓ Política Pública Nacional de Envejecimiento y Vejez 2022–2031
- ✓ Plan de Desarrollo Distrital “Bogotá Camina Segura”;
- ✓ Agenda Global de la Década del Envejecimiento Saludable 2021–2030;
- ✓ Estadísticas del DANE, Proyecciones actualizadas Censo 2018;
- ✓ Convención Interamericana sobre la Protección de los Derechos Humanos de las Personas Mayores
- ✓ La Agenda 2030 Objetivos para el Desarrollo Sostenible
- ✓ Enfoque de nueva longevidad.



## Envejecimiento 2025 y Proyección 2035



**1.265.039**

Personas mayores de 60 años en Bogotá

**15,93 %**

Proporción en relación con la población total de la ciudad



**58,7%**

Mujeres  
742.848



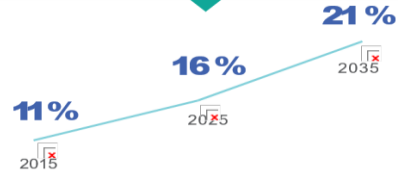
**41,3 %**

Hombres  
522.191



SECRETARÍA DE  
INTEGRACIÓN SOCIAL

Proyecciones del envejecimiento, porcentaje de personas mayores por año



Índice de envejecimiento

**90,54**

Índice de sobre envejecimiento

**12,73**

Índice de dependencia

**48,69**

Fuente: Proyecciones DANE partir de Censo Poblacional de 2018, con ajuste Post-Pandemia



## Persistencia de la Vulnerabilidad Económica



**27,3 %**

En pobreza monetaria



**5,2 %**

En pobreza multidimensional



**62,7 %**

Personas mayores sin Pensión



**37,3 %**

Se encuentra Pensionado en el Sistema General de Pensiones



**60 %**

Manifiestan que los ingresos solo les alcanzan para cubrir los gastos mínimos



**36,45%**

Fuentes informales de ingreso



**38,3 %**



**41,9%**

Fuentes:

Actualización línea Base de la Política Pública Social para el envejecimiento y la vejez (2023)  
CONPES 19 Actualización del Plan de Acción de la "política pública social para el envejecimiento y la vejez 2010-2025"

<https://www.dane.gov.co/files/investigaciones/notas-estadisticas/nov-2021-nota-estadistica-personas-mayores-en-colombia.pdf>



## Salud y Cuidado



**1945** Cupos Comunidades de Cuidado

2090 atenciones 2024



**557** Cupos Cuidado Transitorio

852 Personas mayores atendidas en 2024



**90 %** No participa en acciones de promoción de salud y prevención de la enfermedad



**14 %** Requieren Cuidador



**2.7%** No se encuentran afiliadas a Salud

Fuentes:

Actualización línea Base de la Política Pública Social para el envejecimiento y la Vejez (2023)

CONPES 19 Actualización del Plan de Acción de la "política pública social para el envejecimiento y la vejez 2010-2025

<https://www.integracionsocial.gov.co/index.php/component/content/article?id=7065-como-aporta-la-sociedad-en-la-prevencion-de-abandono-y-maltrato-a-personas-mayores-de-60-anos>

<https://www.integracionsocial.gov.co/index.php/noticias/101-noticias-vejez/7282-se-amplia-cobertura-de-atencion-a-personas-mayores-habitantes-de-calle-o-en-riesgo-de-estar-en-los-centros-de-cuidado-transitorio>



**14.370**

Personas mayores de 60 años con certificado discapacidad en 2023

**41 %**

Mujeres

**49 %**

Hombres

**9 %**

No registra

### Personas mayores según tipo de discapacidad 2023 [20]

Física

**69,7 %**

Múltiple

**37,4 %**

Intelectual

**26,6 %**

Psicosocial

**25,1 %**

Visual

**14,9 %**

Auditiva

**11,1 %**

Sordoceguera

**0,05 %**



## Participación e Inclusión



**25 %** Sin Acceso a internet

**11 %** Sin Acceso a celular

**54 %** Sin Acceso a computador



**8,4 %** Participación en grupos religiosos



**<1%** Participan en otras organizaciones



**0,79%** Participaron en el proceso Elecciones de Sabios y Sabias 2024



**2,8 %** De la población carcelaria (INPEC) tiene más de 60 años (2.870 personas mayores)



**26,1 %** no votó en las elecciones de 2022



**5,8 %** Analfabetismo



**62,2 %** Sin Calificación Universitaria o profesional

Fuentes:

Actualización línea Base de la Política Pública Social para el envejecimiento y la Vejez (2023)

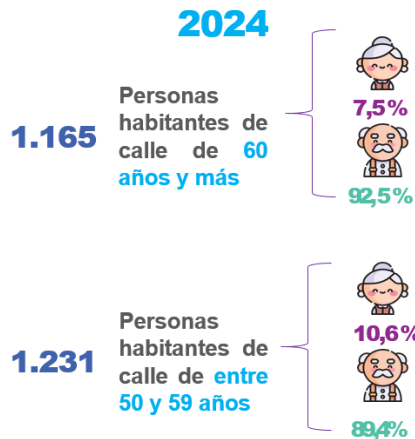
CONPES 19 Actualización del Plan de Acción de la "política pública social para el envejecimiento y la vejez 2010-2025 (2022)

Identificación de barreras de inclusión social y productiva para la población mayor de Bogotá. SDP. (2022)

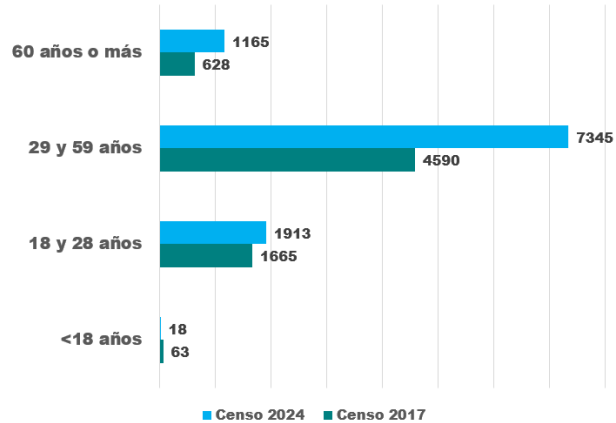
[www.participacionbogota.gov.co/convocatorias-y-procesos-de-eleccion-activos/consejos-locales-sabios-y-sabias-2024-2027](http://www.participacionbogota.gov.co/convocatorias-y-procesos-de-eleccion-activos/consejos-locales-sabios-y-sabias-2024-2027)



## Aumento de las personas mayores habitantes de Calle



La Población Habitante de Calle Envejece



Fuentes:

Resultados Principales Censo de Habitantes de Calle de Bogotá 2024 (SDP-SDIS)



SECRETARÍA DE  
INTEGRACIÓN SOCIAL



## Estructuración de Política Pública

Identificación **Preliminar** del Problema que atenderá la PPSEV 2026-2036

La **persistencia de condiciones** de vulnerabilidad económica, exclusión social, barreras en el acceso a derechos y diversas formas de violencia contra las personas mayores en Bogotá constituye un problema público de gran magnitud que exige una intervención decidida.

## MAPEO DE ACTORES





Algunos de los actores identificados fueron: Sociedad civil y comunitaria: incluye a las personas mayores de las 20 localidades, sus familias y cuidadores, la ciudadanía intergeneracional, niños y adolescentes, redes barriales y Juntas de Acción Comunal, así como iglesias, voluntariados y veedurías que ejercen control social.

## IDENTIFICACIÓN DE SECTORES CORRESPONSABLES Y RELEVANTES

**Sector público:** abarca al gobierno distrital (Alcaldía Mayor, alcaldías locales, Concejo y secretarías), entidades distritales (Atenea, IDRD, IDPAC, IPES, BibloRed, UAESP, Sistema Distrital del Cuidado, TransMilenio), órganos de control y justicia (Personería, Defensoría, Procuraduría, Fiscalía, INPEC, Policía, comisarías y jueces) y entidades nacionales como los ministerios, el Congreso, ICBF y UARIV.

**Instancias de participación:** comprende espacios deliberativos y consultivos como el COEV, COLEV, COLFA y los consejos distritales y locales de política social, sabios, juventud, discapacidad, planeación, cultura, patrimonio, buen trato y consultivos étnicos.

**Academia:** reúne observatorios de envejecimiento y vejez, universidades líderes (Javeriana, Andes, Rosario, Nacional, UNIMINUTO, Pedagógica, El Bosque, Sabana) e investigadores especializados en gerontología y geriatría.

**Sector privado:** agrupa cajas de compensación, fondos de pensiones, empresas de servicios para personas mayores, Asociación de Usuarios EPS, Cámara de Comercio, Banco de Alimentos, CESPSIGER, hogares geriátricos, y fundaciones y ONG como Saldarriaga Concha, HelpAge e Ideas para la Vejez.



## 6 Baile Grupo Nueva Generación LA POLLERA

El grupo nueva generación realiza bailes folclórico desde la líder del grupo la señora Graciela Nieto menciona que ellos se reúnen todos los días realizando actividad física y ensayando los bailes para poder dar muestras en la localidad y fuera de ella cuando los invitan es una forma de vivir un envejecimiento diferente.



## 7. Redes de cuidado Comunitario (hablemos de Soledad y abandono en la Vejez)

Raúl Suarez desde la estrategia **Modalidad Centro Día Redes de Cuidado Comunitario socializa :**

### **Problemática identificada**

**La pobreza, las violencias, el aislamiento y la soledad no deseada son factores clave que inciden en la calidad de vida de las personas mayores**



### Redes de Cuidado Comunitario

Fomentar y fortalecer redes de cuidado comunitario a favor de las personas mayores de sesenta (60) años o más, a través de acciones pedagógicas, sociales, culturales y políticas, territoriales, móviles y comunitarias, con el fin de fortalecer el empoderamiento, autonomía y participación de las personas mayores y la creación de entornos protectores y seguros en las localidades.

### Criterios de ingreso

Personas mayores de sesenta (60) años, que residan en Bogotá

Persona entre cincuenta y cinco (55) y cincuenta y nueve (59) años que presenten condiciones de desgaste físico, vital y psicológico, soportadas con concepto técnico emitido por el equipo interdisciplinario de la SDIS según lo dispuesto en la Ley 1276 de 2009, Art. 7 literal B que residan en Bogotá

Documentos para inscripción: Fotocopia del documento de identidad y fotocopia de un recibo de servicio público del año vigente



**Organización Iberoamericana de Seguridad Social (OISS) define al abandono como (14):**

“la falta de acción, deliberada o no, para atender de manera integral las necesidades de una persona mayor que ponga en peligro su vida o su integridad física, psíquica o moral”. Así, el abandono se vería expresado concretamente en el “[...] rechazo o negativa para iniciar, continuar o completar el apoyo a los cuidados de una persona mayor, ya sea de manera voluntaria o involuntariamente, por parte de quien es responsable de brindarlos”



#### 11. Desde la juventud que pensamos del Abandono y la Soledad

El profesional psicosocial de la casa de la juventud Sebastián Silva contextualiza

El valor de estar presentes

Desde la voz de la juventud reconocemos que compartir con las personas mayores nos permite valorar la historia, la memoria y la experiencia que ellos representan. En este encuentro intergeneracional comprendimos que estar presentes no solo significa acompañar, sino también abrir espacios para escuchar sus relatos, aprender de sus vivencias y generar lazos de cuidado mutuo.

Como jóvenes, reafirmamos que nuestra participación es fundamental para romper con el silencio y la indiferencia que muchas veces rodea a los adultos mayores, entendiendo que su bienestar también es responsabilidad de las nuevas generaciones. Estar presentes es reconocer que el cuidado no tiene edad, que se construye desde la empatía y el respeto, y que juntos, jóvenes y mayores podemos fortalecer una sociedad más solidaria, justa y humana.



#### 12. Se concluye con los aportes a la Formulación de la política pública a través de mural



En constancia de lo anterior firman:

Nombres y Apellidos	Cargo o Tipo de vinculación	Dependencia	Firma